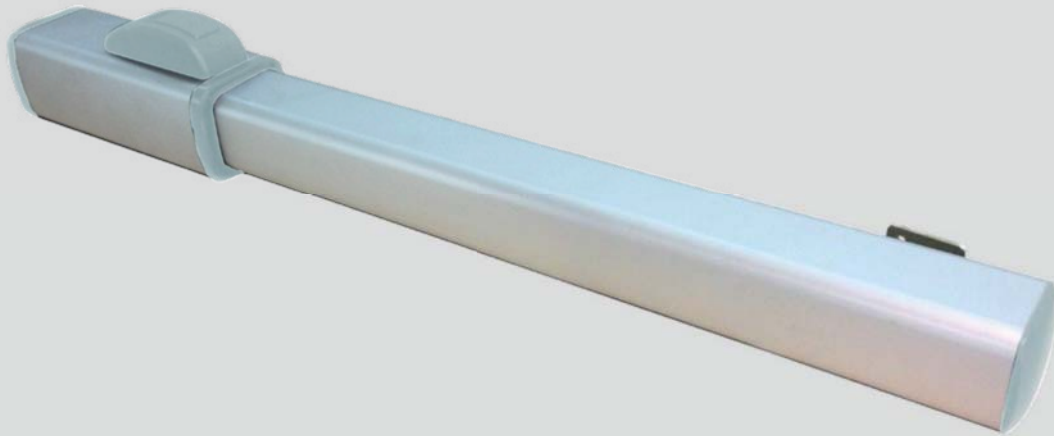




CHIUSURE ESTERNE



TWENTY 270



Attuatori oleodinamici
per cancelli ad ante battenti
Uso residenziale,
condominiale e intensivo.

DATI TECNICI

	TWENTY 270
ALIMENTAZIONE RETE	230 V - 50 Hz
POTENZA ASSORBITA	250 W
LARGHEZZA ANTA MAX. SENZA ELETTROSERRATURA	1.8m
LARGHEZZA ANTA MAX. CON ELETTROSERRATURA	3m
NUMERO CICLI MAX.	800 cicli/giorno
GRADO DI PROTEZIONE	IP55
FORZA DI SPINTA	5500N
VERSIONI	B - C - SF
RALLENTAMENTO IN CHIUSURA	SI (non regolabile)
RALLENTAMENTO IN CHIUSURA E APERTURA	NO
VELOCITA' LINEARE STELO	1.3 cm/s
TEMP. DI FUNZIONAMENTO	-20° +70° C
CORSA STELO	270 mm
PESO ATTUATORE	7Kg



ATTACCO UNIBALL

Design semplice e lineare per una estetica compatibile con tutti i tipi di cancelli

Sistema di rallentamento oleodinamico in chiusura di serie (non regolabile), consente un accostamento dolce delle ante del cancello che evita rumore e sollecitazioni meccaniche alla struttura.

Sblocco di emergenza per una valida protezione anti-intrusione. È protetto all'interno del cofano superiore e non altera la gradevole linea estetica dell'attuatore.

La flangia posteriore, con forcina in alluminio a movimento articolato, garantisce estrema robustezza e flessibilità nel montaggio sul pilastro.

L'attacco anteriore è a snodo sferico tipo uniball. Un filetto di 20 mm è utile in fase di installazione per recuperare eventuali tolleranze determinate dal fissaggio.

INSTALLAZIONE IDEALE

CODICE	DESCRIZIONE	MONO ANTA	DOPPIA ANTA
41012/001	TWENTY (scegliere la versione dalla lista dei modelli disponibili)	1	2
41605/802	ESB 433 - Elettroset Battenti 433.92 MHz	1	1
	Apparecchiatura elettronica di comando BA230	41628/001	
	Kit antenna 433,92 MHz	41929/003	
	Due Trasmettitori quadricanale TM4 - 433.92Mhz	41905/004	
	Lampeggiatore ET2N -24V	41840/006	
	Coppia fotocellule ER12-24V	41812/008	
	Pulsante a chiave da parete PC12E	41830/007	
	Cartello di segnalazione.		

CODICE	DESCRIZIONE	Larghezza anta max. senza elettroserratura	Larghezza anta max. con elettroserratura
41012/001	ATTUATORE TWENTY 270 B Attuatore oleodinamico con blocco in apertura e chiusura	1.8m	3m
41012/002	ATTUATORE TWENTY 270 C Attuatore oleodinamico con blocco in chiusura	1.8m	3m
41012/003	ATTUATORE TWENTY 270 SF Attuatore oleodinamico senza blocco	-	3m
41628/001	Apparecchiatura elettronica di comando BA230 con radio ricevitore 433.92Mhz integrato		

NOTA: Tutti gli attuatori sono dotati di rallentamento oleodinamico regolabile di serie (non regolabile) in chiusura e sblocco a chiave personalizzata. Le versioni SF, senza blocco idraulico, devono sempre prevedere l'uso della elettroserratura.

NOTA: Per dispositivi di sicurezza, segnalazione e accessori di installazione disponibili, si veda la sezione "Comandi e Segnalatori" in questo catalogo (consultare l'indice iniziale).

NOTA: Tutti i prezzi sono IVA esclusa e sono soggetti a variazioni.